

## Графическая работа 1.

**Графическая работа**– оценочный материал, позволяющий оценить развитие ассоциативного мышления при слушании музыки.

**Цель:** Оценка результатов освоения учащимися 2 классов умения слышать и графически отображать звучание разных регистров в музыкальных произведениях.

Графическая работа состоит из пяти однотипных заданий, выполняемых при прослушивании музыкальных фрагментов произведений со звучанием мелодий в разных регистрах.

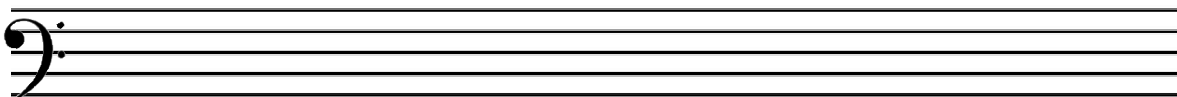
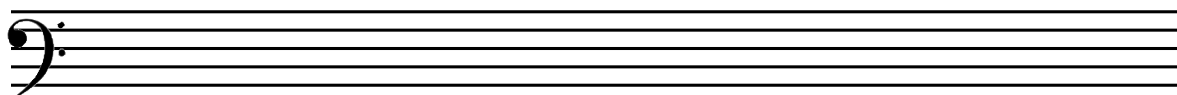
### Рекомендации по оцениванию отдельных заданий и работы в целом

№	Планируемый результат	Задания	Кол-во заданий	Критерии оценивания и оценочные баллы	Уровень сложности
1.	Уметь определять направление движения мелодии.	Прослушай произведение и нарисуй направление мелодии.	5	<b>2 балл</b> – правильный ответ <b>1 балл</b> – не полный ответ <b>0 баллов</b> – неверный ответ <b>0 баллов</b> – нет ответа	<i>базовый</i>

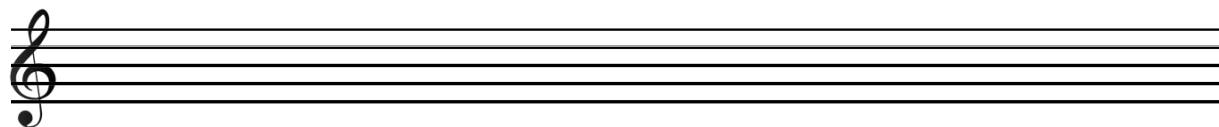
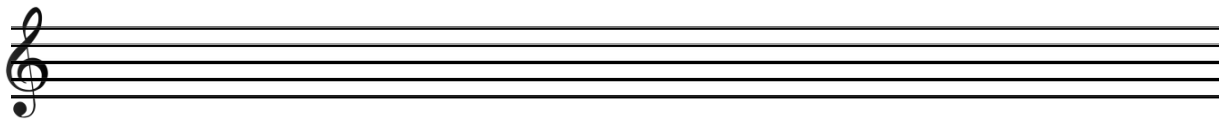
### Задание графической работы

**Послушай мелодию музыкального произведения и изобрази цветной линией высоту её звучания и направление мелодии.**

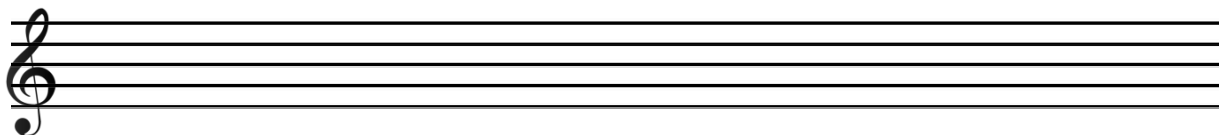
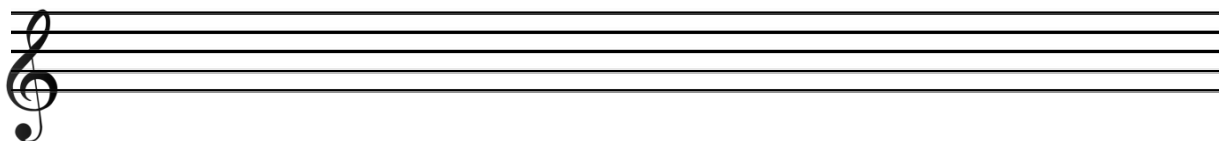
1. Д. Шостакович «Сказка о Попе и его работнике Балде». «Танец медведя».



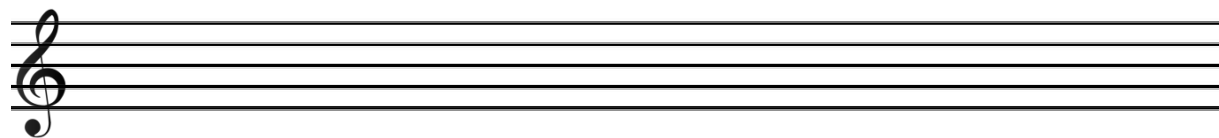
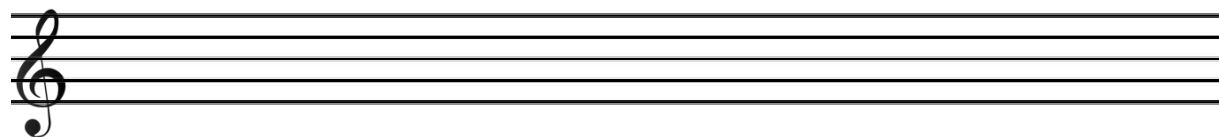
2. Бах «Скерцо» из сюиты №2.



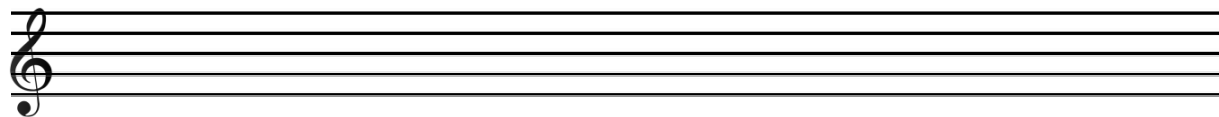
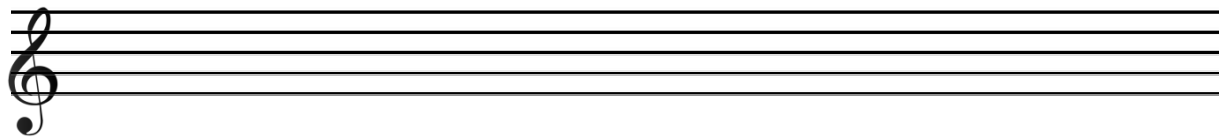
3. Р. Шуман «Альбом для юношества» «Дед Мороз».



4. Э.Григ «Утро».



5. Т. Шкербина «Дождь» из цикла «Акварели» (нрээ).



### **Выполни самооценку работы:**

Я справился с заданиями № \_\_\_\_\_

Испытываю затруднения в заданиях № \_\_\_\_\_

Было трудно. Мне нужна помощь в заданиях № \_\_\_\_\_

### **Инструкция по проведению работы.**

Для проведения данной графической работы необходимо понимать, что память ребёнка в данном возрасте кратковременная, поэтому необходимо прослушивание фрагментов произведений несколько раз. Первое прослушивание необходимо для общего восприятия ребёнком музыкального произведения. Второе прослушивание – это начало работы, когда дети рисуют первые линии музыкальных фраз. Третье проигрывание – вторая часть фрагмента. Четвёртое исполнение необходимо для проверки учениками всей работы и корректировки линий. Музыкальные фрагменты могут быть разными по продолжительности в зависимости от скорости работы класса в целом.

При проверке работ необходимо учитывать, что графические линии могут быть разными: как прерывистыми, так и одной чертой. В данной работе это не является принципиально важным, и не должно влиять на оценивание. В данной работе важно обратить внимание на высоту исполнения линий в зависимости от музыкального регистра. Важным элементом является выбор цвета линии. Низкий регистр – тёмные цвета, средний регистр – яркие цвета, высокий регистр – светлые, нежные оттенки. Музыкальный материал может варьироваться от уровня подготовленности класса и программных произведений, знакомых детям.

По окончании работы предложить детям выполнить самооценку, что позволит учителю выявить основные затруднения при выполнении заданий и провести работу над ошибками.

## Инструкция по проверке работ

№ задания	Правильный ответ	Количество баллов
1.	<p>1. Д. Шостакович «Сказка о попе и его работнике Балде». «Танец медведя».</p>  <p>И т.д.</p> <p>2. Бах «Скерцо» из сюиты №2</p>  <p>И т.д.</p> <p>3. Р. Шуман «Альбом для юношества» «Дед Мороз».</p>  <p>И т.д.</p> <p>4. «Утро» Э.Григ.</p>  <p>И т.д.</p> <p>5. Т. Шкербина «Дождь» из цикла «Акварели» (нрзо)</p>  <p>И т.д.</p>	<p>2 балл за каждую графическую линию мелодии</p> <p>1 балла за неточное изображение</p> <p>0 - неправильное изображение или отсутствие работы</p>

Оценка успешности выполнения заданий (в %)	Уровневая оценка знаний	Цифровая отметка.	Уровневая шкала
Менее 33,2 %	низкий уровень	2	Недостаточный
От 33,3*-55,5 %	средний уровень	3	Базовый
От 55,6 - 80 %	выше среднего	4	Повышенный
Свыше 80 %	высокий	5	Высокий

\*33,3% от максимального балла за всю работу равно 50% от максимального балла за задания базового уровня сложности.





## Выполни самооценку работы:

Я справился с заданиями № \_\_\_\_\_

Испытываю затруднения в заданиях № \_\_\_\_\_

Было трудно. Мне нужна помощь в заданиях № \_\_\_\_\_

## Инструкция по проведению работы.

Для проведения данной графической работы необходимо проиграть данные ритмические рисунки, акцентируя сильные доли такта. Прослушивание необходимо для общего восприятия ребёнком ритмического рисунка. Второе проигрывание – это проверка выполнения работы с исправлением возможных ошибок.

По окончании работы предложить детям выполнить самооценку, что позволит учителю выявить основные затруднения при выполнении заданий и провести работу над ошибками.

## Инструкция по проверке работ

№  
задания

Правильный ответ

Количество  
баллов

1.

1.



2.



*1 балл* за  
каждую  
правильно  
поставленную  
тактовую  
черту

*0 баллов* -  
неправильное  
изображение  
или  
отсутствие  
работы

Оценка успешности	Уровневая оценка	Цифровая	Уровневая шкала
-------------------	------------------	----------	-----------------

<b>выполнения заданий (в %)</b>	<b>знаний</b>	<b>отметка.</b>	
Менее 33,2 %	низкий уровень	2	Недостаточный
От 33,3*-55,5 %	средний уровень	3	Базовый
От 55,6 - 80 %	выше среднего	4	Повышенный
Свыше 80 %	высокий	5	Высокий

\*33,3% от максимального балла за всю работу равно 50% от максимального балла за задания базового уровня сложности.



### Графическая работа 2.3.

**Графическая работа**– оценочный материал, позволяющий оценить развитие ассоциативного мышления при слушании музыки.

**Цель:** оценивание результатов освоения учащимися 2 классов умения слышать и графически отображать звуковедение мелодии и аккомпанеента в разных регистрах.

Графическая работа состоит из трёх однотипных заданий, разной сложности.

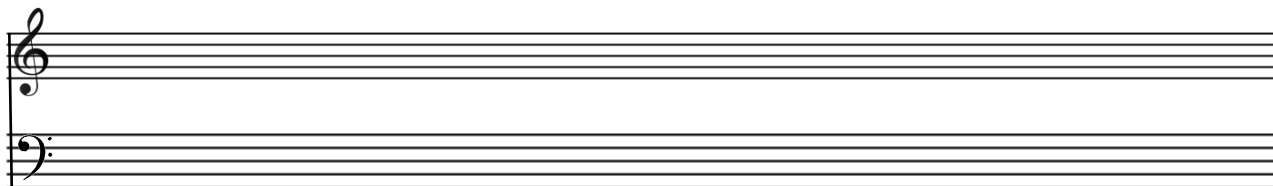
#### Рекомендации по оцениванию отдельных заданий и работы в целом

№	Планируемый результат	Задания	Кол-во заданий	Критерии оценивания и оценочные баллы	Уровень сложности
1.	Уметь определять звуковедение и регистр мелодии и аккомпанеента.	Прослушай произведение и нарисуй направление мелодии и аккомпанеента.	3	<b>3 балла</b> – правильный ответ. Выбор цвета, соответствующего характеру - 1б., рисунок мелодии 1б., рисунок аккомпанеента 1б. <b>2 балла</b> – не полный ответ. Отсутствие или неверное изображение одного из элементов задания. <b>1 балл</b> - не полный ответ. Отсутствие или неверное изображение двух элементов задания. <b>0 баллов</b> – неверный ответ <b>0 баллов</b> – нет ответа	<i>базовый</i>

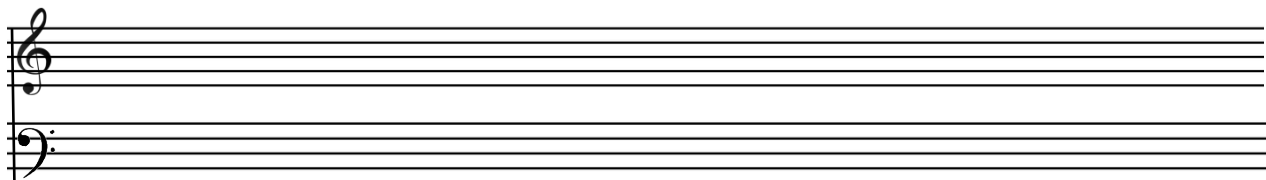
### Задание графической работы

Послушай фрагмент музыкального произведения и изобрази на одной нотной строчке цветной линией высоту звучания и направление мелодии. На другой нотной строчке цветной линией высоту и направление звучания аккомпанемента.

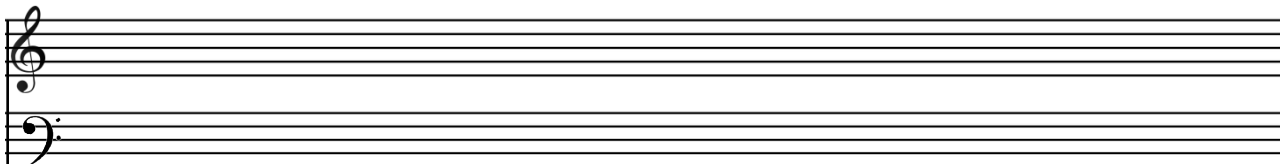
6. Е. Поплянова «Лягушка – хохотушка» (нрэо).



7. С. Рахманинов «Вокализ» (фрагмент).



8. П.И. Чайковский Концерт для фортепиано с оркестром №1 1 часть (фрагмент).



#### Выполни самооценку работы:

Я справился с заданиями № \_\_\_\_\_

Испытываю затруднения в заданиях № \_\_\_\_\_

Было трудно. Мне нужна помощь в заданиях № \_\_\_\_\_

#### Инструкция по проведению работы.

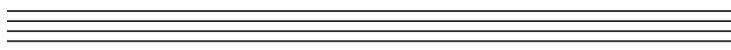
Для проведения данной графической работы необходимо понимать, что память ребёнка в данном возрасте кратковременная, поэтому необходимо прослушивание фрагментов произведений несколько раз. Первое прослушивание необходимо для общего восприятия ребёнком музыкального произведения. Второе прослушивание – это начало

работы, когда дети рисуют первые линии музыкальных фраз. Третье проигрывание - вторая часть фрагмента. Четвёртое исполнение необходимо для проверки учениками всей работы и корректировки линий. Музыкальные фрагменты могут быть разными по продолжительности в зависимости от скорости работы класса в целом.

При проверке работ необходимо учитывать, что графические линии могут быть разными: как прерывистыми, так и одной чертой. В данной работе это не является принципиально важным, и не должно влиять на оценивание. В данной работе важно обратить внимание на умение ребёнка услышать разницу в звучании мелодии и аккомпанемента в разных жанрах музыки. Важным элементом является выбор цвета линии. Низкий регистр – тёмные цвета, средний регистр – яркие цвета, высокий регистр – светлые, нежные оттенки. Музыкальный материал может варьироваться от уровня подготовленности класса и программных произведений, знакомых детям. Для выполнения данной работы рекомендуется раздать детям нотные листы, чтобы не ограничивать их в размерах графических линий.

Приведённые графические изображения в правильных ответах не являются единственно верными, а являются вариантом правильного выполнения задания. Другие варианты исполнения заданий учитель оценивает по своему усмотрению, опираясь на личностные и творческие особенности каждого ученика.

№ задания	Инструкция по проверке работ Правильный ответ	Количество баллов
1	1. Е. Поплянова «Лягушка – хохотушка».	<b>3 балла</b> – правильный ответ. Выбор цвета, соответствующего характеру - 1б., рисунок мелодии 1б., рисунок аккомпанемента 1б.
	 <p style="text-align: right;">И т.д.</p>	
	2. С. Рахманинов «Вокализ» (фрагмент).	<b>2 балла</b> – не полный ответ. Отсутствие или неверное изображение одного из элементов задания.
	 <p style="text-align: right;">И т.д.</p>	
	3. П.И. Чайковский Концерт для фортепиано с оркестром №1 1 часть (фрагмент).	<b>1 балл</b> - не полный ответ. Отсутствие или неверное изображение двух элементов задания.
	 <p style="text-align: right;">И т.д.</p>	<b>0 баллов</b> – неверный ответ



*0 баллов* – нет ответа.

По окончании работы предложить детям выполнить самооценку, что позволит учителю выявить основные затруднения при выполнении заданий и провести работу над ошибками.

<b>Оценка успешности выполнения заданий (в %)</b>	<b>Уровневая оценка знаний</b>	<b>Цифровая отметка.</b>	<b>Уровневая шкала</b>
Менее 33,2 %	низкий уровень	2	Недостаточный
От 33,3*-55,5 %	средний уровень	3	Базовый
От 55,6 - 80 %	выше среднего	4	Повышенный
Свыше 80 %	высокий	5	Высокий

\*33,3% от максимального балла за всю работу равно 50% от максимального балла за задания базового уровня сложности.

## Графическая работа 2. 4.

**Графическая работа**– оценочный материал, позволяющий оценить развитие ассоциативного мышления при слушании музыки.

**Цель:** оценивание результатов освоения учащимися 2 классов умения слышать и графически отображать звучание разнохарактерной музыки. Знание средств музыкальной выразительности: лад, темп, динамика, регистр, ритм.

Графическая работа состоит из двух однотипных заданий, но музыкальный материал разного характера.

### Рекомендации по оцениванию отдельных заданий и работы в целом.

№	Планируемый результат	Задания	Кол-во заданий	Критерии оценивания и оценочные баллы	Уровень сложности
1.	Уметь ассоциативно мыслить при прослушивании музыки, выражать свои впечатления в рисунке.	Прослушай произведение и нарисуй своё впечатление от прослушанной музыки.	<b>2</b>	<b>5 баллов</b> – правильный ответ включает в себя выбор цвета, формы, штрихов рисунка соответствующему ладу, темпу, динамике, ритму. <b>0 баллов</b> – неверный ответ. Полное несоответствие рисунка музыкальному образу. <b>0 баллов</b> – нет рисунка.	<i>базовый</i>

### Задание графической работы

**Послушай музыку и нарисуй свои впечатления от прослушанных произведений, используя различные штрихи, цвета, фигуры. Обрати внимание на характер музыки, её лад, темп, динамику, ритм произведения. Передай эти средства выразительности в своём рисунке.**

1. П.И. Чайковский «Песня жаворонка» из «Детского альбома».

## 2. Р. Шуман «Первая утрата».

### **Выполни самооценку работы:**

Я справился с заданиями № \_\_\_\_\_

Испытываю затруднения в заданиях № \_\_\_\_\_

Было трудно. Мне нужна помощь в заданиях № \_\_\_\_\_

### **Инструкция по проведению работы.**

Для проведения данной графической работы необходимо многократное прослушивание произведения подряд, для создания в классе атмосферы, соответствующей музыке. В начале работы необходимо убедиться в том, что дети обеспечены всем необходимым (карандаши одинаковых цветов, дополнительные листы для рисования, и др.) для выполнения работы. Целесообразно предупредить детей о том, чтобы они не обращались друг к другу с различными просьбами («дай карандаш, резинку, и др.»), чтобы не нарушать музыкально творческую атмосферу в классе. На выполнение одного рисунка отводится 10 минут. Перед последними двумя прослушиваниями необходимо предупредить детей об окончании работы.

### **Инструкция по проверке работ.**

Данная графическая работа оценивается учителем с личностно ориентированным подходом к детям. В данной графической работе не стоит вычленять отдельные элементы музыкального языка, и их выражения в рисунке. Рекомендуется, оценивать выполнение или не выполнение работы в целом, мотивируя учеников высокими баллами на последующее выполнение подобных заданий дома.

## Графическая работа 2.5.

**Графическая работа** – оценочный материал, позволяющий оценить развитие ассоциативного мышления при слушании музыки.

**Цель:** Оценка результатов освоения учащимися 2-ых классов нотной грамоты.

Графическая работа состоит из двух однотипных заданий.

### Рекомендации по оцениванию отдельных заданий и работы в целом

№	Планируемый результат	Задания	Кол-во заданий	Критерии оценивания и оценочные баллы	Уровень сложности
1.	Уметь определять сильную долю в начале такта.	Прослушай произведение и допиши музыкальную фразу.	<b>2</b>	<b>2 балла</b> за каждую правильно дописанную фразу;  1 балл- задание выполнено с ошибкой;  0 баллов за неверно выполненное задание.	<i>базовый</i>

### Задание графической работы.

**Прослушай музыкальное произведение и допиши повторяющиеся музыкальные фразы.**

2.

**Скоро**

Как у на.ших у во. рот, как у на.ших у во. рот,

ай лю. ли, у во. рот, ай лю. ли, у во. рот.

2.

Во по-ле бе - ре - за сто - я - ла, во по-ле куд - ря-ва-я сто - я - ла.

Лю - ли, лю - ли сто - я - ла, лю - ли, лю - ли сто - я - ла.

### Выполни самооценку работы:

Я справился с заданиями № \_\_\_\_\_

Испытываю затруднения в заданиях № \_\_\_\_\_

Было трудно. Мне нужна помощь в заданиях № \_\_\_\_\_

### Инструкция по проведению работы.

Для проведения данной графической работы необходимо понимать, что память ребёнка в данном возрасте кратковременная, поэтому необходимо прослушивание фрагментов произведений несколько раз. Первое прослушивание необходимо для общего восприятия ребёнком музыкального произведения. Второе прослушивание – это начало работы, когда необходимо услышать повторяющиеся музыкальные фразы. Третье и четвёртое исполнение необходимо для проверки учениками всей работы и корректировки записи.

По окончании работы предложить детям выполнить самооценку, что позволит учителю выявить основные затруднения при выполнении заданий и провести работу над ошибками.

### Инструкция по проверке работ

№  
задания

Правильный ответ

Количество  
баллов

1.

1.

Как у на.ших у во.рот, как у на.ших у во.рот,

ай лю.ли, у во.рот, ай лю.ли, у во.рот.

2 балла за  
каждую  
правильно  
дописанную  
фразу;  
1 балл-  
задание  
выполнено с



2.

Во по-ле бе-ре-за сто-я-ла. во по-ле кул-ря-ва-я сто-я-ла.  
Лю-ли, лю-ли сто-я-ла. лю-ли, лю-ли сто-я-ла.

ошибкой;  
0 баллов за  
неверно  
выполненное  
задание.

Оценка успешности выполнения заданий (в %)	Уровневая оценка знаний	Цифровая отметка.	Уровневая шкала
Менее 33,2 %	низкий уровень	2	Недостаточный
От 33,3*-55,5 %	средний уровень	3	Базовый
От 55,6 - 80 %	выше среднего	4	Повышенный
Свыше 80 %	высокий	5	Высокий

\*33,3% от максимального балла за всю работу равно 50% от максимального балла за задания базового уровня сложности.